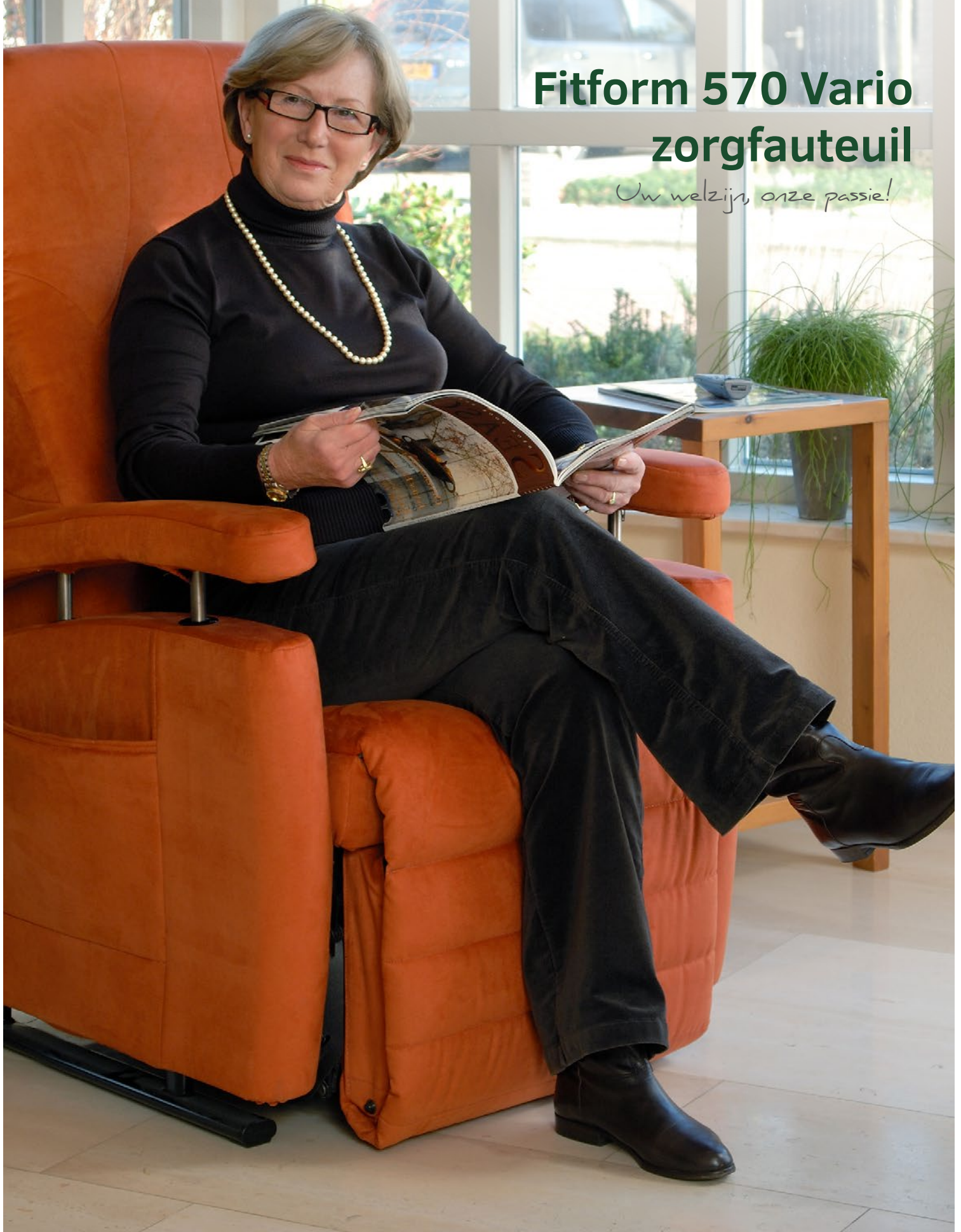


Fitform 570 Vario zorgfauteuil

Uw welzijn, onze passie!



Gezond zitten voor iedereen

Speciaal voor mensen die langdurig zitten, heeft Fitform de zorgfauteuil 570 Vario ontwikkeld. Deze stoel is uitermate geschikt voor mensen voor wie goed zitten niet vanzelfsprekend is. Door de vele individuele zitoplossingen die de 570 Vario biedt, kan de stoel helemaal op iemands persoonlijke omstandigheden worden aangepast. Dit zorgt bij al meer dan 75.000 tevreden gebruikers voor meer welzijn en kwaliteit van leven.

Comfortabel zitten, rusten en gemakkelijk opstaan

Lang in één houding zitten, is niet verstandig. Daarom beschikt de Fitform 570 Vario over elektromotoren die worden bediend via een handbedieningskastje. Hiermee kan de stoel in verschillende standen worden gezet.

Gebruikers van de 570 Vario hebben een stoel die uitgerust is met drie motoren. Dit biedt de volgende functies:

Beensteun

Met de witte knoppen kan de beensteun uit- en ingeklapt worden. Als de benen van de grond zijn getild, kunnen ze goed tot rust komen.

Kantelverstelling

Door de rechter rode knop in te drukken, kantelen de rugleuning en de zitting tegelijkertijd naar achteren. De hoek tussen de zitting en de rugleuning blijft hetzelfde, zodat lichaamshouding, ondersteuning en de stand van het bekken hun goede positie behouden. Door het kantelen vermindert de belasting op de rug en komt de gebruiker in een zeer comfortabele relaxhouding.



Rugleuningverstelling

De blauwe knoppen maken het mogelijk de hoek tussen zitting en rugleuning op maat in te stellen. Eenmaal achterover gekanteld, kan met deze functie de rugleuning nog verder naar achteren worden ingesteld. De gebruiker komt hierdoor in een lighouding. De benen liggen nu hoger dan het hart, wat goed is voor de bloedsomloop.

Sta-opfunctie

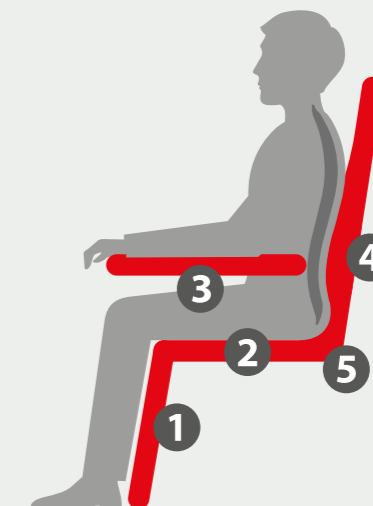
De opstalift tilt de gebruiker als het ware uit de fauteuil, waardoor opstaan veel gemakkelijker wordt. Dit kan met de linker rode knop. Doordat de fauteuil in zijn geheel wordt opgetild en naar achteren wegdraait, blijven de voeten aan de grond. Dit zorgt voor balans en een eenvoudige manier van uit de stoel komen. Ook gaan zitten is een stuk gemakkelijker als de stoel in de sta-opstand staat. Dankzij de sta-opfunctie heeft de gebruiker geen hulp meer nodig bij opstaan en weer gaan zitten. Dit komt de zelfredzaamheid en zelfstandigheid ten goede!

Maatwerk

De Fitform 570 Vario zorgfauteuil is ontwikkeld om het leven van mensen met zitproblemen aangenamer te maken. Omdat ieder mens verschillend is, is de Fitform 570 Vario op maat instelbaar. De zithoogte, de zitdiepte en de arMLEuninghoogte kunnen geheel op maat worden ingesteld. De lendensteun onderin de rug kan de gebruiker zelf in hoogte en dikte instellen.

Dit geldt ook voor de geïntegreerde knikbare hoofdsteun die ervoor zorgt dat de bovenzijde van de rugleuning naar voren kan worden gebogen. We noemen dit ook wel: de topswing.

- 1 Zithoogte instelbaar van 40 tot 60 cm
- 2 Zitdiepte instelbaar van 43 tot 53 cm
- 3 ArMLEuninghoogte van 16 tot 29 cm
- 4 Lendensteun in hoogte en dikte instelbaar
- 5 Zithoek verstelbaar



Een oplossing voor ieder zitprobleem

Mensen kunnen met veel verschillende zitproblemen kampen. Wij hebben hier jarenlange ervaring mee en weten dat zulke problemen vaak veel invloed hebben op het welzijn en de kwaliteit van leven. Om hier goed op in te spelen, hebben we voor de Fitform 570 Vario een groot aantal opties en speciale aanpassingen beschikbaar. Hiermee kan vrijwel elk zitprobleem verlicht worden. Daarnaast heeft de Fitform 570 Vario een aantal handige accessoires voor extra comfort.

Exact op maat

Buiten de standaard instelmaten van de Fitform 570 Vario zijn nog veel andere maten mogelijk.

De zitdiepte is standaard instelbaar in 6 maten: 43 – 45 – 47 – 49 – 51 – 53 cm. Ondiepere en diepere zitdiepten zijn echter ook mogelijk.

De instelbare zithoogte is 40-60 cm. Een zithoogte van 36 cm, 37 cm, 38 cm en 39 cm, behoort ook tot de mogelijkheden. Daartoe wordt een ander zitkussen gebruikt.

De instelbare armleuninghoogte is 16 - 29 cm. Als een lagere of hogere armleuninghoogte nodig is, dan wordt dat speciaal vervaardigd.

De Fitform 570 Vario is leverbaar in verschillende zitbreedten, van 45 cm tot en met 75 cm. De grotere zitbreedten zijn geschikt voor een lichaamsgewicht tot 225 kg en beschikken standaard over een zgn. 'heavy duty beensteun'. Ook de rugleuninghoogte kan lager of hoger worden gemaakt.

Speciale aanpassingen

Materialen voor de zitting

Standaard is de zitting van een Fitform-fauteuil uitgevoerd in vormschuim. Deze schuimkwaliteit zorgt voor een goede vormvastheid en duurzaamheid en voelt comfortabel en stevig aan. Het is mogelijk om te kiezen voor andere materialen, bijvoorbeeld een zachtere zitting met latex of een antidecubitus zitting met traagschuim, dat zich vormt naar het lichaam. Voor mensen die heel langdurig zitten, met veel decubitus risico, wordt Intelli-Gel aangeraden. Dit is een gelzitting met een optimale drukverdeling. Met behulp van een zogenaamd uitwisselbaar zittingsysteem kan bij een progressief ziektebeeld de zitting eenvoudig worden verwisseld als de medische situatie daarom vraagt. Ook kan hier eenvoudig ieder gewenst type los antidecubitus zitkussen op worden geplaatst.



Extra brede Fitform 570 Vario fauteuil



Latex en traagschuim



Intelli-Gel® kussens



Arthrodesse zitting

Materialen voor de rugleuning

De rugleuning van de Fitform 570 Zorgfauteuil is standaard uitgevoerd in vormschuim. Deze schuimkwaliteit voelt comfortabel en stevig aan, is vormvast en daarmee duurzaam. Het is mogelijk om te kiezen voor zachtere materialen zoals traagschuim of latex (toplaag).

Materialen voor de armleuningen en/of beensteun

Voor mensen met hele gevoelige armen of benen kan gekozen worden voor zeer zachte en/of drukverlagende materialen.

Speciale bekledingen

De bekledingsstof waarin de Fitform 570 Vario doorgaans wordt uitgevoerd, is de comfortabel aanvoelende stof Divine. De Fitform 570 Vario kan ook geheel of deels worden uitgevoerd in een waterafstotende Stamskin of Silvertex kunststof bekleding, inzetbaar bij incontinentie. Deze bekledingen zijn bacteriewerend, eenvoudig in onderhoud en geschikt voor ruimten waarin optimale hygiëne vereist is. Bij incontinentie kan ook worden gekozen voor een Niroxx bekleding. Deze is waterafstotend, schimmelwerend en antibacterieel behandeld, maar toont en voelt meer als gewone bekledingsstof. De bekledingsstof Uniform Melange is elastisch en daardoor naar beide zijden goed rekbaar. Deze stof wordt ingezet om ervoor te zorgen dat individuele vormaanpassingen in de zitting of de rugleuning goed tot hun recht komen. De bekleding Sarkotex is van een elastische kunststof die goed rekbaar, waterdicht en luchtdoorlatend is. Alle bekledingen zijn brandwerend behandeld.

Arthrodesse zitting

Dit is een gedeelde zitting, speciaal voor mensen met problemen aan heup en/of knie. Het linker- en/of rechtergedeelte kan onafhankelijk van elkaar ingesteld worden. Dit is aan de onderzijde van de zitting in te stellen (bereik ca. 8 cm). In combinatie met de onafhankelijke rugverstelling kan men de juiste rughoek bepalen. Bij het uitkomen van de beensteun komt de zitting automatisch omhoog voor een goede beenondersteuning. Door middel van de rugverstelling kan men weer dezelfde hoek verkrijgen als dit gewenst is. Voor elke zitdiepte wordt een speciale zitting gemaakt. Het vaste (niet instelbare) gedeelte is altijd 12 cm.

Kyphose rugleuning instelbaar

Bij deze rugleuning wordt het middengedeelte extra zacht uitgevoerd middels zachter schuim. Samen met instelbare singelbanden zorgt dit ervoor dat personen met een kyphose (ronde rug) comfortabeler in de stoel kunnen zitten. Deze rugleuning heeft een tweetal knikpunten, om ervoor te zorgen dat deze nog beter aansluit op de rug.

Verbrede armleuningen

Om de rompstabiliteit en de armondersteuning te optimaliseren, kunnen de gestoffeerde armleuningen naar binnen of naar buiten toe verbreed worden.



ILP rugleuning & ILP Extra rugleuning



Air positioning en pressure relief (APPR) zitsysteem



Zwenkbaar zijpand



Hoofd- en nekkussens



Draaiplateau

Extra verlengde beensteun

Wanneer een Fitform-fauteuil op maat is, is de beensteun precies zo lang dat de hakken net over het uiteinde heen liggen. Dit is van belang om overstrekking van de benen te voorkomen. Is er een reden dat de beensteun toch langer moet zijn (bijvoorbeeld wanneer iemand wat zwaardere aangepaste schoenen draagt) dan kan er gekozen worden voor een extra verlengde beensteun.



Kuiprugleuning

Deze rugleuning wordt in een kuipvorm opgebouwd (zoals bij een autostoel), zodat men extra steun krijgt in de zij. Dit zorgt voor meer stabiliteit en minder wegzakken naar de zijkant.

ILP rugleuning & ILP Extra rugleuning

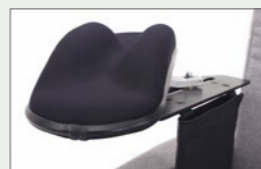
De ILP rugleuning is zo geconstrueerd dat met behulp van losse pelotten in verschillende maten de juiste individuele zij-ondersteuning kan worden gecreëerd. Ideaal voor mensen met balansproblemen bij wie een standaard kuiprugleuning niet voldoende is.

Als deze balansproblemen ernstig van aard zijn, kan de ILP Extra rugleuning worden ingezet. In deze rugleuning worden schuimen pelotten gemonteerd op in hoogte én breedte verstelbare stalen zijpanelen. Met deze verstelmogelijkheden kan de exact benodigde individuele zijdelingse ondersteuning worden ingesteld. Dit zorgt voor een zeer stabiel en prettig zitcomfort. De verstelling bedraagt 2 cm per zijde en is traploos instelbaar. De maximale verstelbreedte is dus 4 cm. In bepaalde situaties is ILP Extra een goed (en betaalbaarder) alternatief voor een op maat gemaakte zitorthese.

Air positioning en pressure relief (APPR) zitsysteem

Voor dit systeem wordt in de zitting het bekende ROHO® Quadro Select® AD zitkussen verwerkt. Dit zitkussen bestaat uit luchtgevulde elementen waarmee iemand zeer individueel kan worden gepositioneerd. De lucht kan in de luchtkussens worden ingebracht middels een kleine handpomp. Met instelknoppen kan de hoeveelheid lucht in de verschillende compartimenten van het zitkussen onafhankelijk van elkaar worden opgeslagen. Een geringe hoeveelheid lucht blijft constant in beweging en past zich aan, aan de houding die de persoon aanneemt (constant reducerende krachten).

Hemiplegie arMLEuning, links of rechts (draaibaar)
Speciaal ontwikkeld voor mensen met een halfzijdige verlamming. De hemiplegie arMLEuning wordt aan de zitting gemonteerd, zodat deze meegaat in de kantelverstelling.



Er zijn 4 verschillende modellen beschikbaar.

- Vlak
- Pronatie
- Suppinatie rechts
- Suppinatie links

De hemiplegie arMLEuning is standaard gestoffeerd in 3 mm zwart neopreen. Het is ook mogelijk om de hemiplegie arMLEuning mee te laten stofferen in de bekleding van de stoel.

Zwenkbaar zijpand, manueel of elektrisch bedienbaar

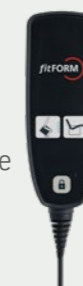
Speciaal voor rolstoelgebruikers is het mogelijk om de stoel uit te rusten met een zwenkbaar zijpand, zodat een transfer gemakkelijker wordt.

Opties & accessoires

Om het gebruik van de Fitform-fauteuil verder te veraangenamen, bieden wij een groot aantal opties en accessoires.

Smart bediening

Smart bediening combineert persoonlijk zitcomfort met het eenvoudig bedienen van de stoel. Er zijn vier voorgeprogrammeerde 'gebruikersprofielen'. Die zorgen ervoor dat de stoelbewegingen veilig aansluiten bij wat de gebruiker wenst en nodig heeft. De profielen verschillen in de relax/rustbeweging (ver of minder ver naar achteren) en in de sta-op beweging (een klein stukje of volledig opgetild). De speciale Smart handbediening is door het beperkte aantal knoppen eenvoudig in gebruik. Hierdoor kan ook een gebruiker met een verminderd cognitief vermogen de stoel gemakkelijk bedienen. Voor extra veiligheid is het mogelijk de stoel te vergrendelen.



Gebruikersprofiel A



Gebruikersprofiel B



Gebruikersprofiel C



Gebruikersprofiel D



Hoofd- en nekkussens

Voor een optimale individuele ondersteuning biedt Fitform diverse vormen en maten hoofd- en nekkussens. Ze zijn leverbaar met voorgevormde vulling of met een losse vulling.

Draaiplateau

Hiermee wordt de Fitform-fauteuil omgetoverd tot een draaifauteuil. Het draaiplateau kan draaien in alle standen, maar wordt vergrendeld in de sta-opstand in verband met veiligheid.

Accu

Een accu is ideaal wanneer de Fitform-fauteuil midden in de kamer staat en het niet wenselijk is dat daar een stroomdraad loopt. De accu geeft een piepsignaal als deze opgeladen moet worden (oplaadtijd is circa 6 uur). De accu kan op elk moment worden opgeladen, dus ook als er nog geen piepsignaal is afgegeven.

Verwarming

Heerlijk in de koude wintermaanden: verwarming van de zitting en de rugleuning. In verschillende graden instelbaar, goed voor spieren en gewrichten. De verwarming wordt bediend met een apart bedieningskastje.

Infrarood handbediening

De infraroodbediening maakt het mogelijk om de Fitform-fauteuil op afstand te bedienen met een snoerloos bedieningskastje. De infraroodbediening moet wel in de buurt van de fauteuil worden gebruikt.



Incontinentiemat

Dit is een handige, uitwasbare inlegmat voor op de zitting die van pas komt wanneer er een risico op een ongelukje is. De bovenzijde is uitgevoerd in de bekleding van de stoel en de onderzijde met een materiaal dat geen vocht doorlaat. Als de stof waarmee de fauteuil is bekleed machinewasbaar is, kan ook de incontinentiemat in de wasmachine gewassen worden.



Vario wielsysteem



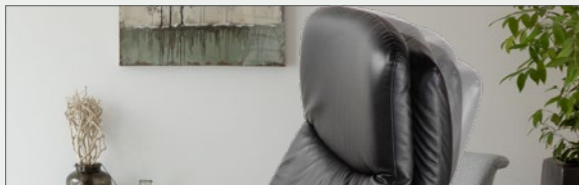
Verrijdbare, verstelbare tafel



Eettablet

Elektrisch bedienbare 'topswing' hoofdsteun

De Fitform 570 Vario beschikt standaard over een scharnier in de rugleuning waarmee het hoofddeel van de rugleuning handmatig naar voren kan worden versteld. Deze topswing verstelling kan desgewenst ook met een motor worden aangestuurd.



Topline uitvoering

De luxe Topline uitvoering omvat verwarming, een elektrisch bedienbare topswing hoofdsteun, een memory functie (2 zitposities voorprogrammeren) en een elektrisch bedienbare lendensteun. Een manueel bedienbare lendensteun zit standaard in de Fitform 570 Vario.

Vario wielsysteem

Met het Vario wielsysteem kan een fauteuil eenvoudig en zonder veel kracht worden verplaatst. Bijvoorbeeld om te kunnen stofzuigen. Ook is het Vario wielsysteem geschikt om iemand in de fauteuil te verplaatsen (korte afstand, lage drempels). Het verrijden van de fauteuil kan met behulp van een handige, afkoppelbare hendel.

Verrijdbare, verstelbare tafel

Met deze los verrijdbare tafel kun je in de Fitform-fauteuil lezen, werken, eten, enzovoorts. De tafel is in hoogte verstelbaar (70-91 cm.) en daarmee geheel aanpasbaar aan de stoel. Het grote tafelblad is ook instelbaar in een schuine stand, voor een optimale werkpositie. Het kleine blad blijft dan horizontaal. Ideaal voor bijvoorbeeld een kopje koffie! De tafel is in breedte instelbaar tussen 72-122 cm. en kan maximaal 15 kilo dragen.

Transparant tafelblad

Dit transparante tafelblad kan aan de linker- of rechterkant van de stoel gemonteerd worden. Ideaal voor de maaltijd, een laptop of boek. Het tafelblad is ingesteld op de maat van de stoel.



Eettablet

Eten of werken in de fauteuil kan ook met behulp van een transparant eettablet. Het eettablet is zo geconstrueerd dat het gemakkelijk over de armleuningen van de Fitform 570 Vario kan worden geschoven. Het tablet kan eenvoudig worden opgeborgen door het op te hangen aan de speciale knoppen aan het zijpand van de stoel.

Verstelbare werktafel

Deze houten werktafel is instelbaar in hoogte en gemakkelijk draaibaar. Doordat het blad gekanteld kan worden, is het o.a. geschikt om aan te werken. Deze tafel kan links en rechts aan de fauteuil gemonteerd worden.



Opties en accessoires zijn niet altijd met elkaar te combineren en niet altijd mogelijk in alle verschillende maten. De Fitform-specialist kan daarover nader informeren.

Bewegen tijdens het zitten

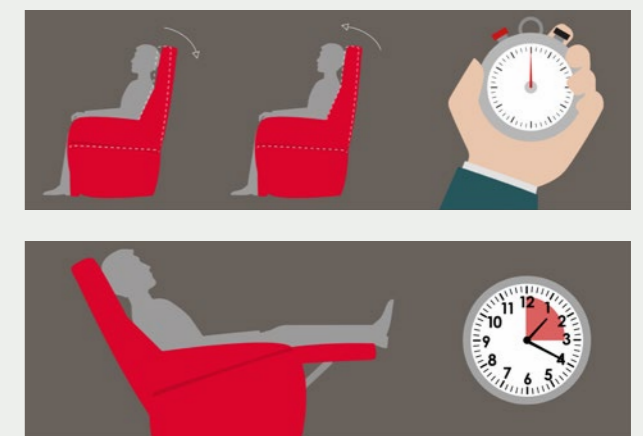
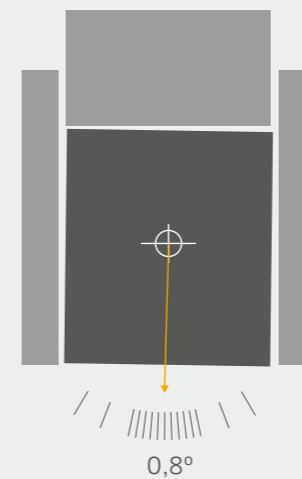
Omdat bewegen beter is dan zitten, kunnen in de Fitform 570 Vario twee verschillende bewegingstechnieken worden geïntegreerd. Dit zijn RCPM en fitMotion. RCPM helpt in de strijd tegen rugklachten. fitMotion is met name geschikt voor mensen die lang stilzitten en een risico lopen op decubitus.

RCPM

De zitting van een RCPM-fauteuil maakt kleine draaibewegingen terwijl de rugleuning stilstaat. Zodra u op de stoel gaat zitten, starten de draaibewegingen. Hoewel u hier bijna niets van voelt, heeft dit veel effect. De RCPM-beweging stimuleert de stofwisseling in de tussenwervelschijven, die hierdoor sterker worden. De beweging van de wervelkolom zorgt ervoor dat rugklachten verminderen of zelfs voorkomen kunnen worden. Ook zwellingen van voeten en onderbenen, veroorzaakt door langdurig zitten, nemen af met RCPM. Dit zorgt voor extra ontspanning. De gebruiker staat hierdoor met meer energie weer op uit de stoel.

fitMotion

FitMotion bestaat uit twee onderdelen: Pressure Relief en Slow Motion. Pressure Relief wordt automatisch geactiveerd als iemand in de stoel zit met de benen op de grond. De stoel kantelt heel geleidelijk 2x2 graden naar achteren en daarna 2x2 graden terug. Dit herhaalt zich continu. Slow Motion wordt automatisch geactiveerd als iemand in de stoel zit met de beensteun uit. Om de 15 minuten krijgt de gebruiker een trilsignaal dat aangeeft dat het tijd is om te gaan bewegen. Wanneer de gebruiker de stoelpositie niet verstelt en/of uit de stoel opstaat, gaat de stoel automatisch bewegen. Dit gebeurt in de Slow Motion uitgangspositie, een comfortabele relaxstand.



Lees de uitgave 'Fitform & Gezond zitten' voor uitgebreide informatie over deze beweegmodules. Of kijk op www.fitform.nl/over-zitten.

Persoonlijke situatie	Mogelijke zitoplossingen
allergie	bekleding Stamskin
rompbalansprobleem, beperkt aanwezig	kuiprugleuning
rompbalansprobleem, nadrukkelijk aanwezig	ILP rugleuning
rompbalansprobleem, ernstig	ILP Extra rugleuning
bolle rug, kyphose aanwezig	instelbare kyphose rugleuning
decubitus onder zitvlak reeds aanwezig (EPUAP grade 2)	Intelli-Gel zitting, APPR zitsysteem (Roho Quattro ingestoffeerd), uitwisselbaar zittingsysteem
decubitus risico onder zitvlak	antidecubitus zitting traagschuim voor verschillende lichaamsgewichten, uitwisselbaar zittingsysteem
decubitus risico onderrug en/of bovenrug	rugleuning met toplaag traagschuim of latex
decubitus risico op onderbenen	traagschuim op beensteun
decubitus risico op onderarmen	traagschuim op armleuningen
gevoelige huid onder zitvlak, sterk vermagerd persoon	zachte zitting voor verschillende lichaamsgewichten
gevoelige huid onderarmen	latex laag op de armleuningen
gevoelige huid onderrug	rugleuning met toplaag latex
gevoelige huid onderbenen	latex laag op beensteun
halfzijdige verlamming	hemiplegie armleuning
incontinentie beperkt aanwezig	incontinentiemat voor zitting, bekleding Niroxx, zitting + rugleuning bekleed in Stamskin
incontinentie nadrukkelijk aanwezig	bekleding Stamskin gehele stoel
incontinentie + decubitus risico	antidecubitus zitting (traagschuim of Intelli-Gel) in combinatie met Sarkotex bekleding
incontinentie + decubitus reeds aanwezig	Intelli-Gel zitting, APPR zitsysteem (Roho Quattro ingestoffeerd) met Sarkotex bekleding
langdurig stil zitten, weinig bewegen	fitMotion beweegstelsel
mentale problemen, moeite met bediening van de stoel	Fitform 570 Vario met Smart bediening (beperkt aantal bedieningsknoppen)
neklachten	hoofdkussen nr. 5 druppelvorm met zachte vulling, elektrisch bedienbare hoofdsteun
neiging dat armen van leuningen afvallen	verbrede armleuningen naar binnen of naar buiten
noodzaak de persoon te kunnen positioneren in de zitting (bekken stabiliseren)	APPR zitsysteem met Roho Quattro ingestoffeerd (Uniform of Sarkotex bekleed)
noodzaak de persoon te kunnen verplaatsen, met of zonder persoon in de stoel	Vario wielsysteem
noodzaak om de stoel te kunnen verplaatsen zonder dat de persoon erin zit	Vario wielsysteem
noodzaak om dagelijkse activiteiten te kunnen verrichten vanuit de stoel	diverse tafel opties
noodzaak om de hielen te ondersteunen (orthopedisch schoeisel)	extra verlengde beensteun
problemen met knie- en heup	arthrodese zitting in combinatie met rugleuning verstelling
reumatische aandoeningen, snel koud, sterk vermagerd	verwarming in zitting en rugleuning
risico dat persoon valt over snoer in de kamer	accu
risico dat de benen van de beensteun afglijden	pelotten op beensteun
scoliose	ILP rugleuning of ILP Extra rugleuning
spasticiteit	bekleding Stamskin i.v.m. intensief gebruik
spierziekte	opstabeweging nr. 5, rechtstandig omhoog, opstasysteem extra hoog
rolstoelgebruiker met goede arm/handfunctie	zwenkbaar zijpand, manueel bedienbaar
rolstoelgebruiker met beperkte arm/handfunctie	zwenkbaar, wegklapbaar zijpand, elektrisch bedienbaar
rugklachten	verstelbare lendensteun, eventueel elektrisch bedienbaar (via Topline uitvoering), RCPM zitsysteem
verkrampte spieren	fitMotion beweegstelsel
Persoonlijke maten	Mogelijke zitoplossing en maatoplossing buiten de instelmaten van de stoel
dun, smal persoon	zitbreedte 45 cm
dun, klein persoon	zithoogte 36-37-38-39 cm, zitdiepte 37-39-41 cm, mini Vario 571 (zitbreedte 45 cm en rugleuninghoogte 72 cm)
klein persoon	zithoogte 36-37-38-39 cm, zitdiepte 37-39-41 cm, rugleuninghoogte 72 cm
zwaardere persoon	zitbreedte 57 cm met mechaniekverzwaring of bredere stoelen die standaard uitgerust zijn voor een lichaamsgewicht tot 225 kg, inclusief een zgn. 'heavy duty beensteun'.
lang persoon	rugleuning 94 of 104 cm, zitdiepte 55, 57 of 59 cm

Fitform 570 Vario verstrekt door de zorgverzekeraar?

Er zijn ernstige zitproblemen die niet kunnen worden opgelost met een stoel die aan normale ergonomische eisen voldoet. In deze situatie zijn er speciale aanpassingen nodig, bijvoorbeeld een specifieke polstering, een arthrodese zitting of pelotten voor zijwaartse steun. Een stoel met dergelijke aanpassingen kan worden aangevraagd bij de zorgverzekeraar. Dit kan aan de orde zijn bij onder andere ernstige rompbalansproblemen, ernstige kyphose of scoliose, spasticiteit en bewegingsbeperking aan heup of knie.

Medische beoordeling

Om de medische noodzaak te kunnen beoordelen, vraagt een zorgverzekeraar een verklaring van een behandelend arts en/of of therapeut. Het is van groot belang dat de voorschrijvend arts en ergotherapeut zowel de functionele beperkingen en zitproblemen, als de benodigde speciale individuele aanpassingen aan zitting en/of rugleuning helder verwoordt. Het is ook belangrijk dat duidelijk aangegeven wordt waarom dit niet kan worden gecompenseerd met een stoel die voldoet aan normale ergonomische eisen.



Passing en levering

De passing en de levering van een aan functiebeperking aangepaste fauteuil, en soms ook de beoordeling van de aanvraag, wordt gedaan door gecontracteerde gespecialiseerde revalidatiedelebedrijven.

In bruikleen

De aangepaste fauteuil wordt doorgaans in bruikleen verstrekt. Samen met de revalidatiespecialist wordt bepaald met welke aanpassingen de Fitform 570 Vario in een specifieke situatie zal worden uitgevoerd.

Bekledingsstof

Een aan functiebeperking aangepaste fauteuil die geleverd wordt via een zorgverzekeraar, wordt doorgaans gestoffeerd in bekledingsstof Divine of - in geval van incontinentie - in bekleding Stamskin.

Keurmerk en aanbevelingen

De Vereniging Aktion Gesunder Rücken (AGR) in Duitsland heeft als hoofddoel het voorkomen van rugklachten. Een belangrijke taak is advies geven over producten hieraan kunnen bijdragen. AGR werkt met een keurmerk: het AGR Gütesiegel. Om hiervoor in aanmerking te komen, doen onafhankelijk deskundigen uitvoerig productonderzoek. Fitform beschikt sinds 2000 over het AGR-keurmerk. Kijk voor meer informatie op www.agr-ev.de.



NVVR De Wervelkolom is de patiëntenvereniging voor rugpatiënten in Nederland. Fitform-fauteuils zijn door deze vereniging officieel erkend als de meest rugvriendelijke stoelen van ons land. Kijk voor meer informatie op www.nvvr.nl.

Wellco, het bedrijf waar de Fitform-fauteuils worden gemaakt, voldoet aan alle kwaliteitsstandaarden van het Nationaal Keurmerk Hulpmiddelen. Voor meer informatie: www.nationaalkeurmerkhulpmiddelen.nl





Aan deze brochure kunnen geen rechten worden ontleend. Het is mogelijk dat het assortiment tussentijds gewijzigd is. Kijk voor de meest actuele informatie op www.fitform.nl



Uw Fitform-dealer